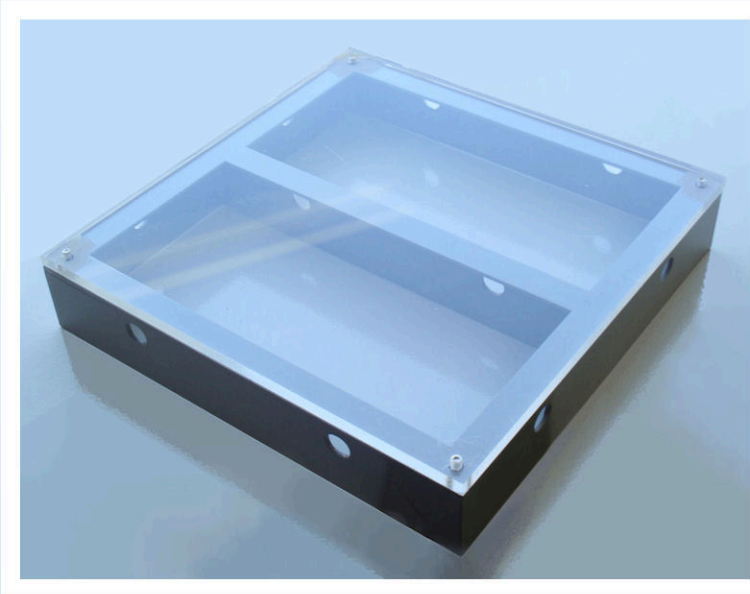
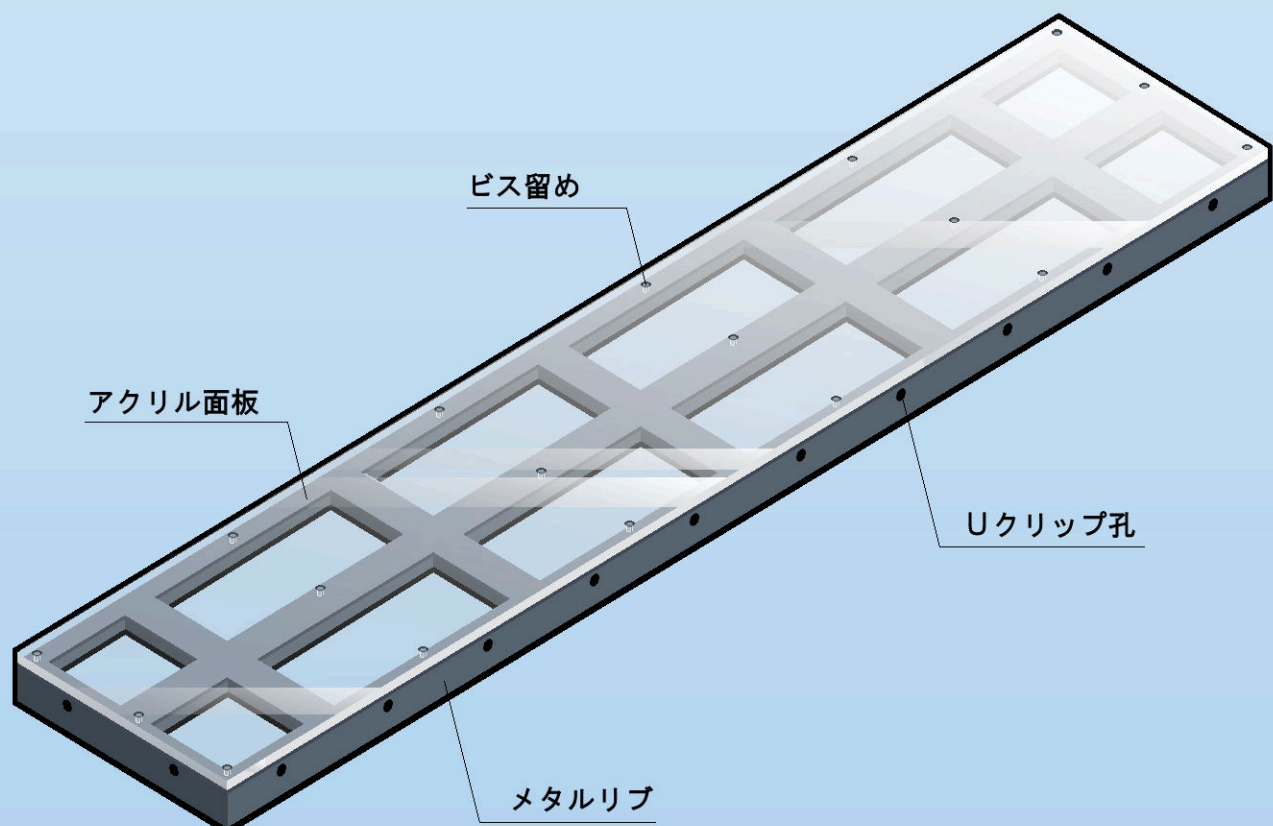
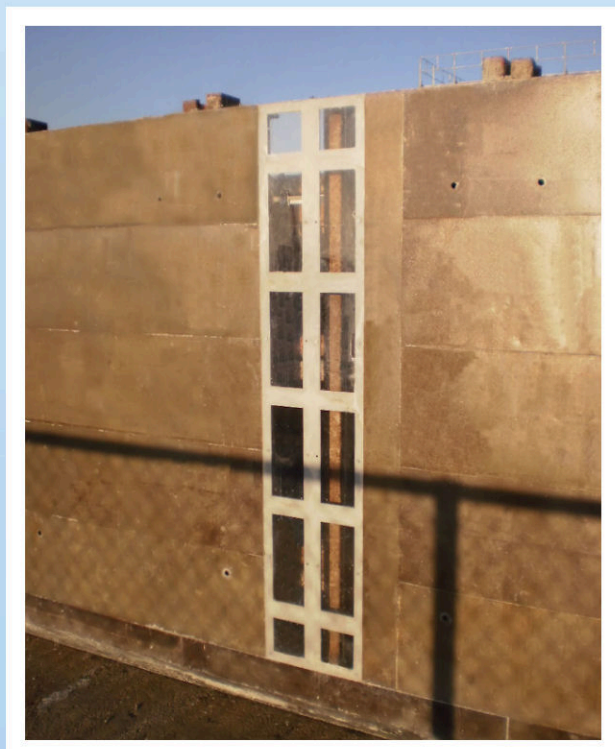
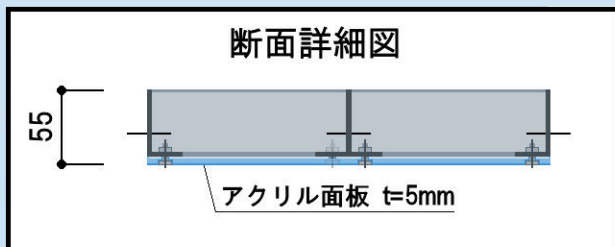
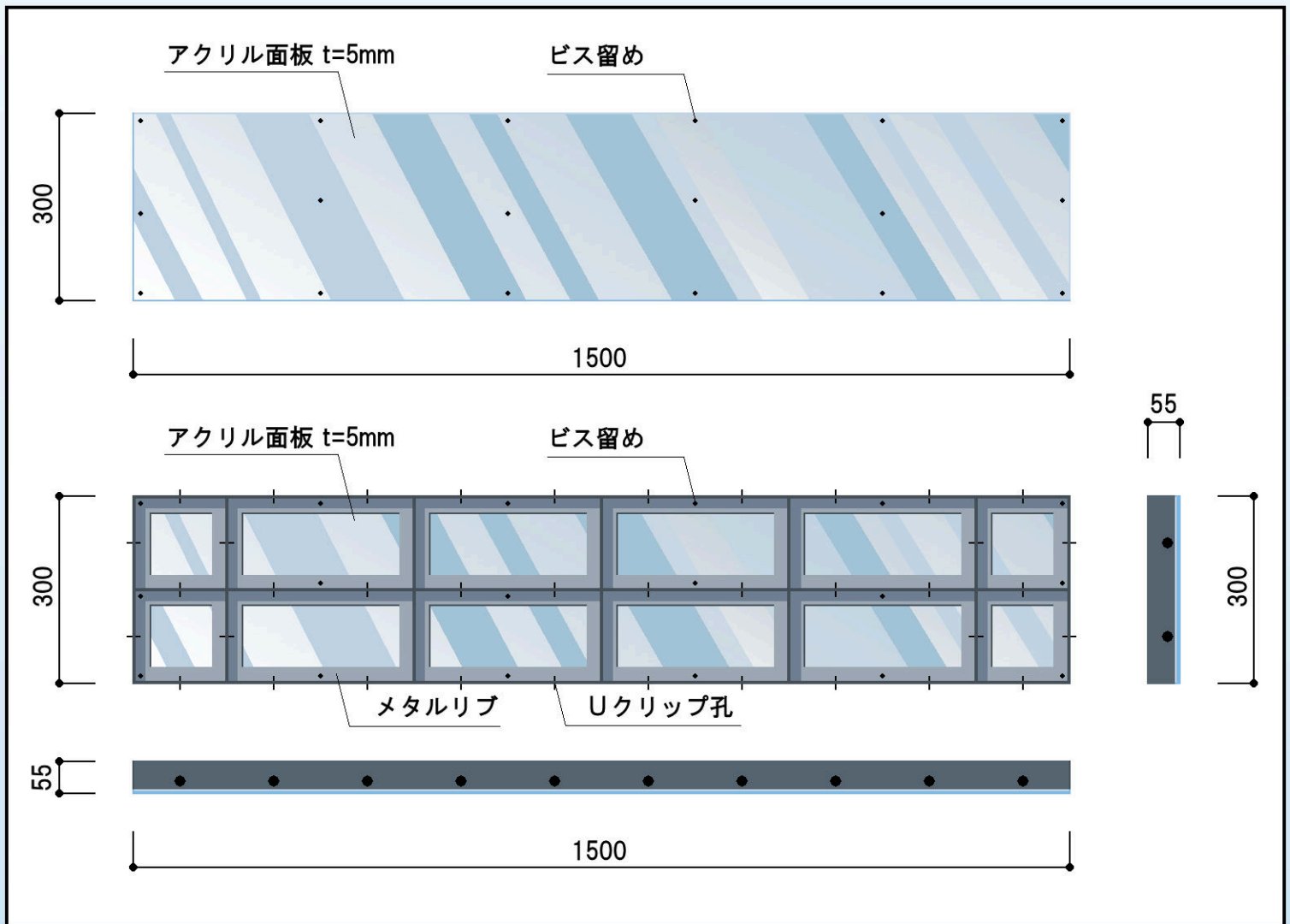


メタルフォーム用透明型枠



- コンクリート打設状況がよく見えるので、確実な充填具合が確認できます
- メタルフォームの仕様を採用しているので、従来のUクリップやフックボルトがそのまま使えます
- 面板はビス留めなので簡単に取り替えられます





製品仕様

サイズ：(100~900)×(300~1800)
 アクリル面板 t=5mm
 リブ：スチール+塗装

取扱い上の注意

- ・剥離剤は塗る必要がありません
- ・アクリル板は衝撃に弱いので叩かないでください
- ・万が一ひび割れが発生した場合は応急処置的に透明テープ（重量物梱包用）を張ることをお勧めします

取扱店



岡谷建材株式会社

本社・東京営業所

〒130-0013 東京都墨田区錦糸1-2-1
 アルカセントラル6F
 TEL 03-5637-9374

東北営業所

〒980-0811 宮城県仙台市青葉区一番町4-6-1
 仙台第一生命タワービル9F
 TEL 022-261-1291

名古屋営業所

〒450-0003 愛知県名古屋市中村区名駅南1-16-30
 東海ビル6F
 TEL 052-569-7211

販売元

株式会社 ニッケンフェンス&メタル