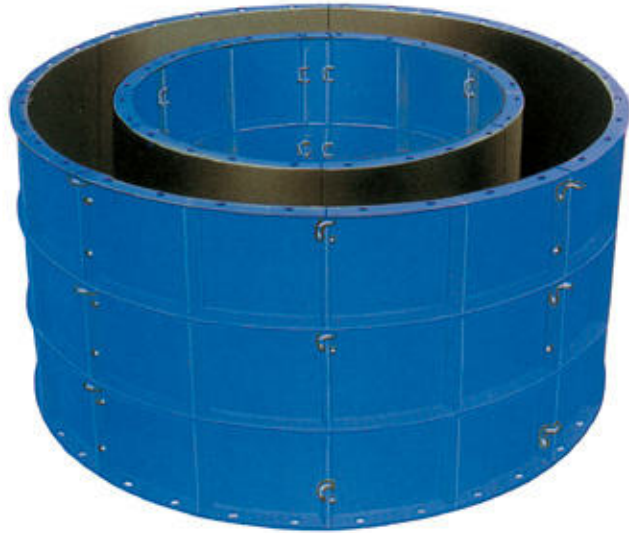


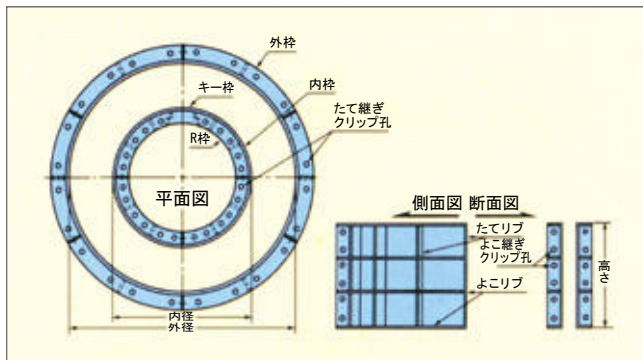
マンホール型枠(リース・販売)

特長

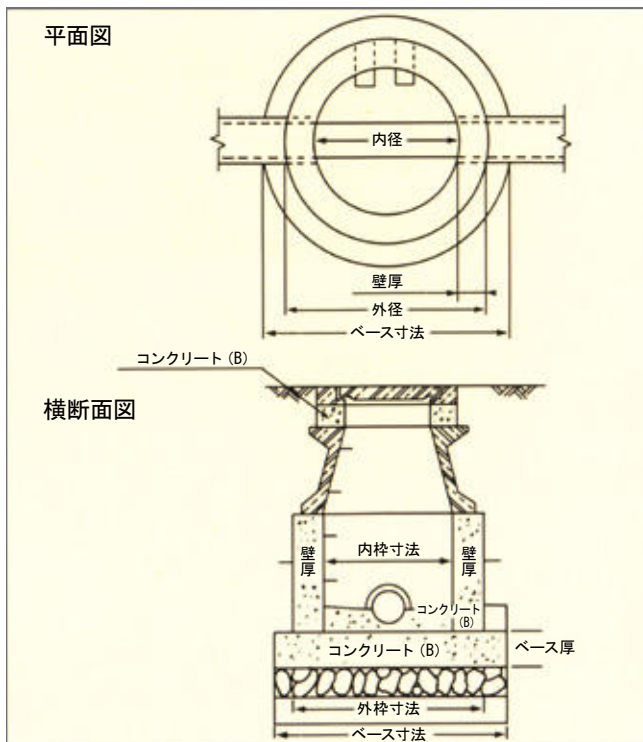
- メタルフォーム同様、組立・解体がスムーズにできます。
- 規格化された量産により、大幅なコストダウンに成功しました。
- 足掛金物用の円形枠も用意しております。(チドリ式・直式)



■円形型枠構成部分名称



■円形人孔構造図



■円形型枠標準寸法表

寸 (m/m) 法			1組重量 kg	1組重量 kg	割り数	
内枠	外枠 (外枠)	高さH			内枠	外枠
φ900	φ1,300(φ1,400)	300	62 (64)		4	6
		600	124 (128)		4	6
		900	186 (192)		4	6
		1,200	248 (256)		4	6
		1,500	310 (320)		4	6
φ1,200	φ1,600(φ1,700)	300	79 (81)		6	6(8)
		600	158 (162)		6	6(8)
		900	237 (248)		6	6(8)
		1,200	316 (324)		6	6(8)
		1,500	395 (405)		6	6(8)
φ1,500	φ1,900(φ2,000)	300	96 (98)		6	8
		600	192 (196)		6	8
		900	288 (294)		6	8
		1,200	384 (392)		6	8
		1,500	480 (490)		6	8
φ1,800	φ2,300(φ2,400)	300	115 (118)		8	10
		600	230 (236)		8	10
		900	345 (354)		8	10
		1,200	460 (472)		8	10
		1,500	575 (590)		8	10
φ2,000	φ2,500(φ2,600)	600	254 (295)		8	12
		900	381 (389)		8	12
		1,200	508 (519)		8	12
		1,500	635 (549)		8	12
		φ2,200	φ2,700(φ2,800)	600	276 (282)	
900	415 (423)				10	12
1,200	553 (565)				10	12
1,500	692 (706)				10	12

*上記以外の寸法のものも在庫あります。
*板厚は2m/m、リブ材は2.8m/mです。